

土地

いわき市

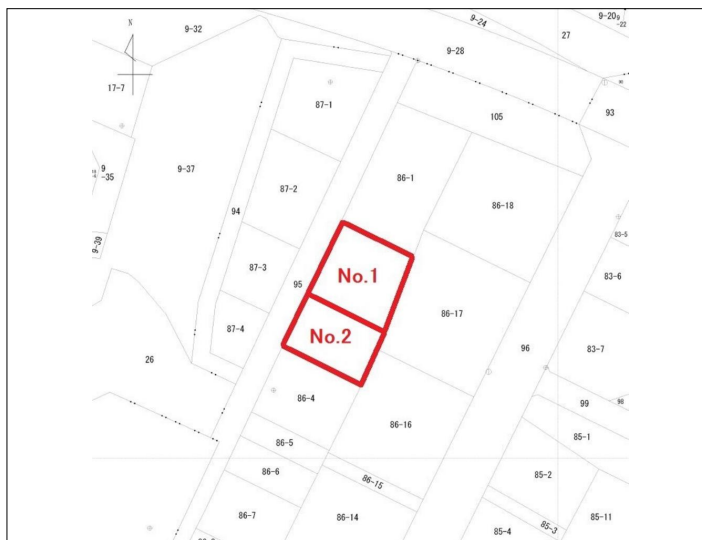
全2区画／No.1 高台で海が見える立地！
敷地広々約109坪の閑静な住宅街！

学区

- ◇いわき市立豊間小学校 1023m
- ◇いわき市立豊間中学校 1025m

周辺環境

- ひまわり信用金庫豊間支店 約162m
- セブンイレブンいわき平豊間店 約1305m
- 坂本整形外科医院 約286m
- 豊間公園 約341m
- 豊間海岸 約1384m
- 江名郵便局 約3205m
- 葉のマルト洋向台店 約6243m
- マルト神白店 約6954m
- 塩屋崎カントリークラブ 約1968m
- いわき市役所豊間保育園 約1258m



価格	890万円			
	坪単価	8.15万円		
所在地	いわき市平豊間字八幡町86番2			
交通	JR常磐線	いわき駅		
	までバス44分	新常磐交通	豊間バス停まで	徒歩3分
土地	土地面積	361.41㎡ (109.32坪)		
	土地権利	所有権	地勢	平坦
	地目	宅地	地目その他	
	私道面積		私道持分	/
接道状況	西 公道 幅: 6m			
制限	都市計画	市街化区域	用途地域	第一種住居地域
	建ぺい率	60%	容積率	200%
引渡	法令制限		法令制限その他	法22、23条地域
	現況	更地	現況その他	
設備	引渡時期	要相談	引渡条件	現況渡し
	備考	全2区画／No.1 上水道宅内引込要 合併浄化槽、個別プロパンガスエリア		

※上記内容が現況と異なる場合は、現況を優先させていただきます。



LIXIL不動産ショップ
ベストファームエステート

国土交通大臣(3)第8059号
〒970-8026
福島県いわき市平字童子町4番地13
【営業時間】平日9:00～19:00 土日・祝日9:00～17:00

【TEL】0246-68-8580
【FAX】0246-68-8582
【定休日】水曜日・年末年始

取引態様	専任媒介
物件担当	森岡
物件番号	No.623